

ГРАФИЧЕСКОЕ ОПИСАНИЕ МЕСТОПОЛОЖЕНИЯ ГРАНИЦ
Газопровод межпоселковый к с. Репно-Никольское Чернского района Тульской области
(наименование объекта, местоположение границ которого описано (далее - объект))

Раздел 1

Сведения об объекте		
№ п/п	Характеристики объекта	Описание характеристик
1	2	3
1	Местоположение объекта	Российская Федерация, Тульская область, МО Липицкое, с. Репно-Никольское
2	Площадь объекта +/- величина погрешности определения площади (Р+/- Дельта Р)	901 кв.м ± 6 кв.м
3	Иные характеристики объекта	Публичный сервитут в отношении земель МО Липицкое Чернского района Тульской области кадастровый квартал 71:21:020507, 71:21:020501 в целях складирования строительных и иных материалов, возведения некапитальных строений, сооружений (включая ограждения, бытовки, навесы) и (или) размещение строительной техники, которые необходимы для обеспечения строительства инженерного сооружения местного значения «Газопровод межпоселковый к с. Репно-Никольское Чернского района Тульской области» в соответствии с гл. V.7 Земельного кодекса Российской Федерации от 25.10.2001 N 136-ФЗ (ред. от 14.02.2024). Срок публичного сервитута - 3 (три) года. Сервитут устанавливается в пользу Общества с ограниченной ответственностью "Газпром газификация" (ИНН 7813655197, ОГРН 1217800107744), адрес: 194044, г. Санкт-Петербург, вн.тер.г. муниципальный округ Сампсониевское, пр-кт Большой Сампсониевский, д. 60, литера А) адрес электронной почты: info@coggazprom.ru

Раздел 2

Сведения о местоположении границ объекта					
1. Система координат МСК-71.1					
2. Сведения о характерных точках границ объекта					
Обозначение характерных точек границ	Координаты, м		Метод определения координат характерной точки	Средняя квадратическая погрешность положения характерной точки (M _i), м	Описание обозначения точки на местности (при наличии)
	X	Y			
1	2	3	4	5	6
1	659501.34	220223.51	Картометрический метод	0.10	—
2	659496.66	220206.16	Картометрический метод	0.10	—
3	659496.91	220206.34	Картометрический метод	0.10	—
4	659497.77	220206.83	Картометрический метод	0.10	—
5	659498.96	220207.38	Картометрический метод	0.10	—
6	659499.82	220207.64	Картометрический метод	0.10	—
7	659501.00	220207.89	Картометрический метод	0.10	—
8	659502.06	220207.96	Картометрический метод	0.10	—
9	659503.35	220207.92	Картометрический метод	0.10	—
10	659506.21	220218.53	Картометрический метод	0.10	—
11	659510.07	220217.49	Картометрический метод	0.10	—
12	659507.23	220206.94	Картометрический метод	0.10	—
13	659507.55	220206.81	Картометрический метод	0.10	—
14	659508.15	220206.52	Картометрический метод	0.10	—
15	659509.00	220206.02	Картометрический метод	0.10	—
16	659509.68	220205.53	Картометрический метод	0.10	—
17	659510.20	220205.10	Картометрический метод	0.10	—
18	659510.56	220204.75	Картометрический метод	0.10	—
19	659510.90	220204.40	Картометрический метод	0.10	—
20	659511.23	220204.01	Картометрический метод	0.10	—
21	659511.71	220203.40	Картометрический метод	0.10	—
22	659512.02	220202.93	Картометрический метод	0.10	—
23	659512.31	220202.44	Картометрический метод	0.10	—
24	659512.66	220201.71	Картометрический метод	0.10	—
25	659512.93	220201.02	Картометрический метод	0.10	—
26	659513.10	220200.52	Картометрический	0.10	—

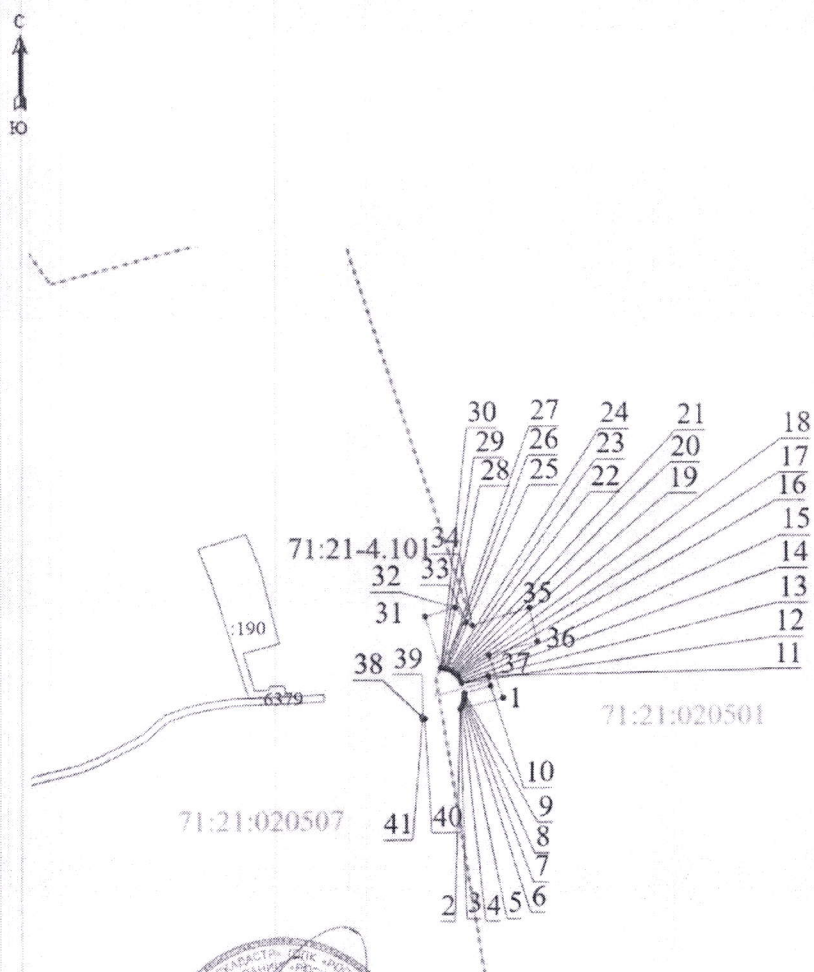
			метод		
27	659513.23	220200.02	Картометрический метод	0.10	—
28	659513.39	220199.27	Картометрический метод	0.10	—
29	659513.47	220198.57	Картометрический метод	0.10	—
30	659513.48	220198.37	Картометрический метод	0.10	—
31	659534.05	220192.18	Картометрический метод	0.10	—
32	659537.68	220204.24	Картометрический метод	0.10	—
33	659531.73	220208.72	Картометрический метод	0.10	—
34	659530.59	220211.16	Картометрический метод	0.10	—
35	659537.51	220234.14	Картометрический метод	0.10	—
36	659524.16	220237.15	Картометрический метод	0.10	—
37	659518.55	220217.81	Картометрический метод	0.10	—
1	659501.34	220223.51	Картометрический метод	0.10	—
—	—	—	—	—	—
38	659493.54	220190.76	Картометрический метод	0.10	—
39	659493.27	220191.16	Картометрический метод	0.10	—
40	659492.83	220191.98	Картометрический метод	0.10	—
41	659492.57	220191.02	Картометрический метод	0.10	—
38	659493.54	220190.76	Картометрический метод	0.10	—

3. Сведения о характерных точках части (частей) границы объекта

Обозначение характерных точек части границы	Координаты, м		Метод определения координат характерной точки	Средняя квадратическая погрешность положения характерной точки (M _п), м	Описание обозначения точки на местности (при наличии)
	X	Y			
1	2	3	4	5	6
—	—	—	—	—	—

Раздел 4

План границ объекта






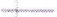

Подпись

Масштаб 1: 3000
(Делимова Е.Б.)

Дата 16.07.2024 г.

Место для оттиска печати (приватизации) лица, составившего описание местоположения границ объекта

Используемые условные знаки и обозначения

	Проектные границы публичного сервитута
	Установленная граница населенного пункта
	Граница кадастрового квартала
71:18-4.65	Номер населенного пункта
71:01:010101	Номер кадастрового квартала
1 •	Характерная точка границы публичного сервитута
	Проектное местоположение инженерного сооружения
	Граница земельного участка
:100	Кадастровый номер земельного участка